

Pariser -Auto-Salon im Oktober 1934

OTTO SCHAUFELBERGER
Baumgartensfrasse 44
8623 Kempten-Wetzikon

V. 1977

Club - Nachrichten

Werte Mitglieder,

da ich Militärpflichten habe, ist eine kleine Informationslücke entstanden, aber das holen wir bald wieder ein. Das Orbtreffen war sicher ein Erfolg, ebenso das Spalier- und Bodenseetreffen. **Genauere Berichte über diese Treffen folgen im Herbst.**

Damit unsere wichtigsten Veranstaltungen von Treffen an die Öffentlichkeit gelangen, haben wir Tageszeitungen, sowie den TCS und die Automobilrevue informiert. Vielleicht erhalten Sie einige Probenummern, was Sie aber zu nichts verpflichtet.

H o c k, Vorstandsitzung, u n d F i l m a b e n d

Samstag, 6. August 1977 um 19³⁰ Uhr im Rest. Sternen Effretikon ZH.

Von Zürich N 1

Ausfahrt Effretikon

von Winterthur N 1



nach der Innerortstafel Effretikon zwei mal rechts.

Rest. Sternen

Bitte erscheinen Sie trotz den Sommerferien zahlreich, mit oder ohne Tractions. Es sind alle Clubmitglieder eingeladen, die am Gedeihen unseres Clubs interessiert sind.

Gesprächs- Thema

1. Präsidentenvorschlag für das Jahr 1978 (da ich zurücktreten werde)
2. Arbeitsaufteilung 1978
3. Herbsttreffen Region 2 vom Sept. 77 / bitte Vorschläge mitbringen, ab 22⁰⁰ Uhr Filmvorführung Super - 8, u.N - 8 Filme von Treffen etc. mitbringen.

Als AR

Für Sammler:
Zu verkaufen

50(23,2)

«Citroën 15 Six»

Massstab 1 : 8, 1000 Einzelteile, Länge 59 cm, Breite 22 cm. Es können die Modelle 1948, 1951 und 1952 gebaut werden. Fr. 145.—.

Verlangen Sie Unterlagen über weitere Bausätze und Fertigmodelle.

NB Fertigmodelle von Pocher am Lager.

Hobby Weber, Bahnhofplatz, 9630 Wattwil
Tel. 074 7 13 69

dieser Modelbausatz kostet bei unserem Club nur Fr. 120.-- gegen barzahlung, sollte aber selber abgeholt werden. Dieser Modelbausatz wird auf der Post gerne beschädigt.

Herrn
Armin F r i c k
Püntstr. 2

8810 H o r g e n (Tel. 01/72 57 3 18)

Für Gesunde und Kranke

Nachdem ich Sie in der letzten Nummer über den Virus 11/15 CV informiert habe, habe ich Ihnen diesmal einen wissenschaftlichen

Psychotest

zusammengestellt, der Ihnen helfen soll, den Virus schon in seinem frühesten Stadium zu erkennen.

Beantworten Sie die folgenden 8 Fragen ehrlich und ohne lange zu überlegen und kreuzen Sie die Punktzahl hinter der zutreffenden Antwort an. Am Schluss bilden Sie das Total dieser Punktzahlen. Alles weitere erfahren Sie in der Auflösung.

- | | | |
|--|---|-------|
| 1. Ihre Fahrpraxis beträgt: | über 500'000 km | 8 Pte |
| | 300'000 - 500'000 km | 6 |
| | 200'000 - 300'000 km | 4 |
| | 100'000 - 200'000 km | 2 |
| | unter 100'000 km | 10 |
| 2. Ihr Körpergewicht ist: | über 150 kg | 2 |
| | 100 - 150 kg | 4 |
| | 80 - 100 kg | 5 |
| | 60 - 80 kg | 4 |
| | unter 60 kg | 2 |
| 3. Ihr IQ beträgt: | über 130 | 3 |
| | 120 - 130 | 4 |
| | 110 - 120 | 5 |
| | 100 - 110 | 4 |
| | weiss nicht | 6 |
| 4. Ein Auto fährt weil: | - man das von ihm erwartet | 2 |
| | - es das Zeug zum Fahren hat | 4 |
| | - weiss nicht | 6 |
| 5. Ein Kreuzgelenk ist: | - Arthritis | 4 |
| | - ein zusammenlegbarer Artikel für reisende Pfarrherren | 3 |
| | - etwas, das häufig klappert | 2 |
| 6. Ein Viertaktmotor ist: | - ein besonders anständiger Motor, der immer läuft | 5 |
| | - modernes Zubehör für Sportwagen | 3 |
| | - Taktgeber für Musiker | 1 |
| 7. Ein Autofahrer muss vor allem sein: | - technisch versiert | 6 |
| | - freizügig und sexy | 5 |
| | - schüttelfest | 4 |
| | - talentiert in Mimik | 3 |
| | - Radarfallenfühlig | 2 |
| 8. Diesen Psychotest nehme ich: | - sehr ernst | 6 |
| | -- ziemlich ernst | 5 |
| | - nur ein wenig ernst | 4 |
| | - überhaupt nicht ernst | 3 |
| | - mit nach Hause und teste meine ganze Familie | 2 |

Dr. Traction's Psychotest, Auswertung

- Mehr als 48 Punkte:** Ich rate Ihnen, einen Anfängerkurs in angewandter Arithmetik zu besuchen.
- 40 - 48 Punkte:** Sie haben gute Anlagen, sollten aber nicht alles gar so ernst nehmen. Mir scheint, gewisse Anzeichen für einen Befall des Virus 11/15 CV sind vorhanden.
- 30 - 40 Punkte:** Sie geben sich Mühe, haben aber auch welche. Nehmen Sie am nächsten Traction-Treffen teil und überprüfen Sie Ihre Einstellung gegenüber Ihrem Steckenpferd.
- 20 - 30 Punkte:** Sie haben zwar die Richtige Einstellung, sollten aber nicht so leichtfertig damit umgehen. Ich rate Ihnen dringend einen Besuch am nächsten Citroen-Treffen an und empfehle Ihnen Dr. Traction's Tabletten.
- 16 - 20 Punkte:** Entweder Sie sind hoffnungslos vertrottelt oder total vom Virus 11/15 CV befallen. Nehmen Sie sich in acht, sonst wird es böse mit Ihnen enden. Schlucken Sie täglich Dr. Traction's Pillen und reißen Sie sich zusammen! Sollte Ihnen das nicht gelingen, melden Sie sich umgehend bei mir!
- unter 16 Punkte:** Melde Dich sofort für die erste Klasse Primarschule an. Aber beeile Dich, das Schuljahr beginnt bald!

Dr. Traction

Aus AR

AUS DEN CLUBS

Citroën Club Suisse

Neben dem Club Citroën Suisse 34-57, dessen internationales Pfingsttreffen in Orbe kürzlich in dieser Rubrik angekündigt wurde, gibt es in der deutschen Schweiz den Citroën Club Suisse. Er zählt bis heute rund 70 Mitglieder. Beide Clubs arbeiten eng zusammen. Adresse: Otto Schaufelberger, Baumgartenstrasse 44, 8623 Wetzikon. o

Aus AR

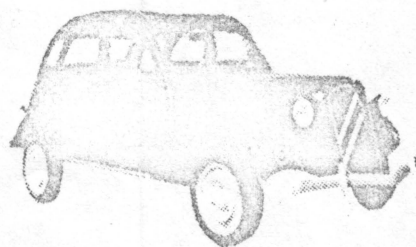
Citroën Club Suisse

Das erste grosse Citroën-Traction-Treffen der Reg. 1: Die Freunde des Citroën-Club Suisse, der Wagenjahrgänge 1934-57, treffen sich am Sonntag, 3. Juli, in der Ostschweiz. Treffpunkt: 9.30 Uhr bei der Autobahnraststätte Mövenpick Kempthal. Anschliessend Mittagessen im Hotel Waaghaus in Gottlieben. — Anmeldung und Auskunft durch: Kuno Soppelsa, Alpstr. 9, 8280 Kreuzlingen. O. S.

Nur für möchte-gerne
Traction-Fahrer

Aus AR

Gangster-Wagen-Bausatz für Döschwo 2 CV 4 + 6



Bayen Sie Ihren Döschwo in eine «Gangster-Limousine» um. Der Bausatz ist einfach konzipiert. 70(19,21,23... Sie brauchen an Ihrem Wagen nichts zu ändern.

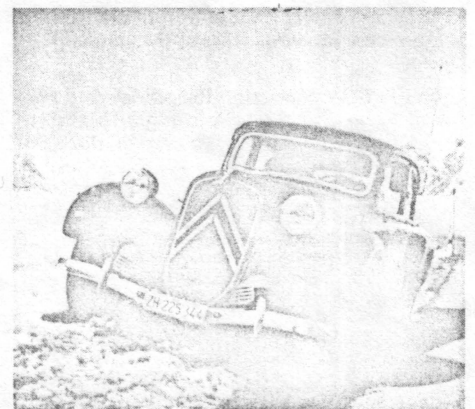
Bausatz ab Fr. 1720.—

Fabrikation und Verkauf:



Autospenglerel/
Spez.-Anfertigungen
6015 Reussbühl,
Rothenring 1
Tel. 041 55 73 71/
55 76 37

Aus TCS
Revue
6/77



Citroën-Club gegründet

In der deutschen Schweiz wurde, dem Vorbild der Romands entsprechend, 1976 ein Citroën-Club gegründet, der heute rund 70 Mitglieder zählt. Selbstverständlich erfasst er nicht die Besitzer der neuen Modelle, wohl aber der Oldtimer- und Classic-Cars der Jahrgänge bis 1957. Damals wurde die Produktion der «Traction avant», der schon fast legendären Modelle Légère und Large, eingestellt. Diese Fahrzeuge sind heute vor allem in Deutschland unter der Bezeichnung «Gangsterwagen» bekannt, weil sie in vielen französischen Kriminalfilmen gewissermassen als Stars auftraten.

Die Adresse: Citroën-Club Suisse, Herrn Otto Schaufelberger, Baumgartenstrasse 44, 8623 Wetzikon ZH, Telefon 01 77 48 46.

C I T R O È N 11 L É G È R E F R O N T A N T R I E B

Messergebnisse:

Messungen durch Geisante, teilweise registrierende Präzisionsinstrumente.

Fahrzeug, Treibstoff, Prüfung: Serienwagen Jahrgang 1947, ca. 7500 km bei Messbeginn, normaler Zustand für Prüfung nicht vorbereitet, Fabrikeinstellungen. Treibstoff Bleibenzin mit Zusatz einheimischer Treibstoffe. Prüfung Dezember 1947, Gesamtfahrstrecke ca. 1000 km.

Gewichtsverteilung:

	Total kg	Achsbelastung vorn / hinten in %	
Trocken	1060	57	43
Fahrbereit, alle Tanks gefüllt	1113	54	46
Wie oben, 2 Personen	1261	54	46
Wie oben, 4 Personen	1396	50	50

Eichen des Kilometerzählers:

Zähler km/h	20	30	40	60	80	100	120
Wirkliche km/h	20	28	38	60	80	101	124

Beschleunigung: in den Gängen,

	2. Gang	3. Gang
20 - 50 km/h	7 sec.	12 sec.
50 - 80 km/h	11 sec.	14 sec.
80 - 110 km/h	- -	18 sec.

Beim Durchschalten:

0 - 50 km/h	(1. und 2. Gang)	8 sec.
0 - 80 km/h	(1. und 2. Gang)	19 sec.
0 - 100 km/h	(1., 2. und 3. Gang)	28 sec.

Bergsteigefähigkeit:

1. Gang:	ca. 25 % bei 20 km/h.
2. Gang:	ca. 15 % bei 40 km/h.
3. Gang:	ca. 9 % bei 50 km/h.

Höchstgeschwindigkeit:

Mittel aus mehreren Messungen: 121,5 km/h.

Verschiedene Messgruppen bei sehr schwachem und ausserordentlich starkem Wind ergaben annähernd die gleiche Höchstgeschwindigkeit. Bei starkem Föhnsturm erreichte der Wagen gegen den Wind 103 km/h, mit dem Wind aber 141 km/h. Diese Zahl entspricht der absoluten Höchstdrehzahl des Motors von 5200 T/min., bei der Ventilflattern eintritt.

Verbrauch:

Bei 62,5 km/h: 12,9 Liter auf 100 km (gute Mittellandstrassen).
Bei 58,5 km/h: 13,4 Liter auf 100 km (schneebedeckte Jurastrassen).
Die Verbrauchszahlen dürften durch die Verwendung von Benzin mit einheimischen Zusätzen leicht erhöht worden sein.

In der nächsten Ausgabe,
"Angaben für den Unterhalt"